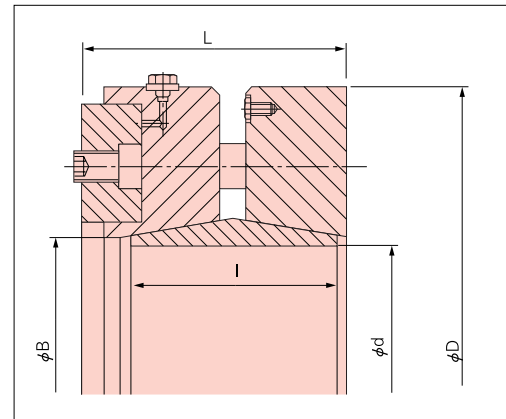


油圧型シリーズ SHS 性能・寸法



形式(例)

SHS-150×200 または SHS-200

ボスの
外径d

軸の
外径dw

軸、ボスの表面あらし: 16 μ m以下 (R_{max} 12.5S)
Lは締付け前の寸法

軸径 dw mm	ボスの外径 d mm	許容伝達 トルクMt kNm (kgf·m)	寸 法 mm			面 圧 p N/mm ²	油圧力 (bar)	重量 kg
			D	I	L			
115 120 125	165	34 (3400) 38 (3800) 42 (4200)	320	56	97	235	180	38
125 130 135	175	44 (4400) 48 (4800) 53 (5300)	340	56	97	248	180	43
135 140 145	185	66 (6600) 70 (7000) 77 (7700)	355	71	107	248	180	52
140 150 155	195	73 (7300) 85 (8500) 91 (9100)	390	71	117	255	180	71
150 155 160	200	87 (8700) 92 (9200) 100 (10000)	390	71	117	262	170	70
160 165 170	220	112 (11200) 120 (12000) 129 (12900)	430	88	137	244	180	102
170 180 190	240	120 (12000) 138 (13800) 155 (15500)	450	92	147	220	180	108
190 200 210	260	169 (16900) 185 (18500) 215 (21500)	480	103	158	219	200	128
210 220 230	280	205 (20500) 230 (23000) 255 (25500)	515	114	175	195	180	158
230 240 245	300	282 (28200) 310 (31000) 325 (32500)	540	122	189	202	180	211
240 250 260	320	300 (30000) 328 (32800) 360 (36000)	555	122	189	201	180	216
250 260 270	340	358 (35800) 388 (38800) 425 (42500)	610	134	208	200	190	290

油圧型シリーズ SHS 性能・寸法

軸径 dw mm	ボスの外径 d mm	許容伝達 トルクMt kNm (kgf·m)	寸 法 mm			面 圧 p N/mm ²	油圧力 (bar)	重量 kg
			D	I	L			
270 280 285	350	425 (42500) 462 (46200) 482 (48200)	615	140	219	194	200	304
280 290 295	360	474 (47400) 514 (51400) 535 (53500)	630	140	219	198	200	318
300 310 320	390	570 (57000) 615 (61500) 660 (66000)	705	144	221	203	190	410
330 340 350	420	755 (75500) 810 (81000) 865 (86500)	750	164	235	194	200	480
340 350 360	440	850 (85000) 910 (91000) 970 (97000)	785	177	265	191	180	607
360 370 380	460	970 (97000) 1030 (103000) 1100 (110000)	810	177	265	193	180	645
380 390 400	480	1220 (122000) 1300 (130000) 1380 (138000)	855	188	285	206	180	781
400 410 420	500	1390 (139000) 1450 (145000) 1540 (154000)	880	188	285	207	180	866
430 440 450	530	1875 (187500) 1960 (196000) 2075 (207500)	940	215	300	211	200	951
450 460 470	560	1980 (198000) 2080 (208000) 2185 (218500)	965	215	300	204	200	970
470 480 490	590	2120 (212000) 2220 (222000) 2320 (232000)	990	235	325	183	200	1043
500 510 520	620	2370 (237000) 2460 (246000) 2580 (258000)	1020	235	325	181	200	1138
520 530 540	640	2690 (269000) 2800 (280000) 2930 (293000)	1040	235	325	190	190	1175