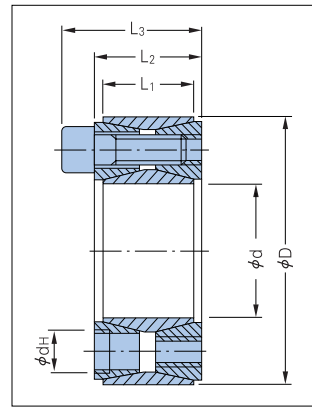


TAS3020-SS2ステンレス仕様 性能・寸法

TAS3020-SS2ステンレス仕様 必要最小ボス径一覧表



形式(例)

TAS3020-30×55-SS2



ステンレス仕様

材質

本体=DIN 1.4122 (SUS420J2相当)

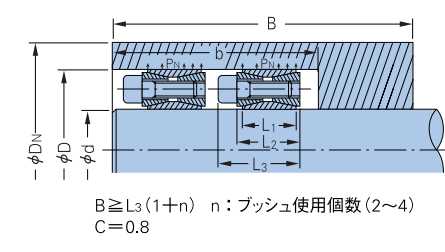
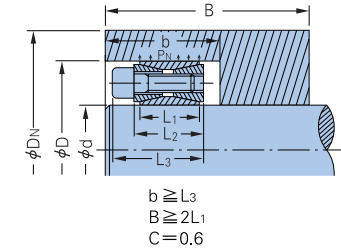
ボルト=高張力ステンレス鋼、(または、防錆メッキ(12.9))

L2、L3=締付前の寸法

軸の公差 h8/h9	ボス孔の公差 H8/H9	表面あらさ 16μm以下 (Rmax 12.5S)
---------------	-----------------	---------------------------------

形番 dXD (軸径×外径) (mm)	許容伝達 トルクMt kNm (kgf·m)	軸方向の 伝達力 Pax kN (kgf)	寸法 mm			締付ボルト 呼び径×長さ×本数	締付トルク MA Nm (kgf·m)	面圧 N/mm ² (kgf/mm ²)		重量 kg
			L1	L2	L3			Pw(軸)	Pn(ボス)	
20× 47	0.27 (27)	27.0 (2700)	17	20	27.5	M 6×18× 8	17 (1.7)	210 (21)	90 (9)	0.24
22× 47	0.30 (30)	27.0 (2700)	17	20	27.5	M 6×18× 8	17 (1.7)	195 (19.5)	90 (9)	0.23
24× 50	0.36 (36)	30.0 (3000)	17	20	27.5	M 6×18× 9	17 (1.7)	195 (19.5)	95 (9.5)	0.26
25× 50	0.38 (38)	30.0 (3000)	17	20	27.5	M 6×18× 9	17 (1.7)	190 (19)	95 (9.5)	0.25
28× 55	0.47 (47)	33.0 (3300)	17	20	27.5	M 6×18× 9	17 (1.7)	185 (18.5)	95 (9.5)	0.3
30× 55	0.50 (50)	33.0 (3300)	17	20	27.5	M 6×18× 9	17 (1.7)	175 (17.5)	95 (9.5)	0.29
32× 60	0.64 (64)	40.0 (4000)	17	20	27.5	M 6×18×12	17 (1.7)	195 (19.5)	105 (10.5)	0.32
35× 60	0.70 (70)	40.0 (4000)	17	20	27.5	M 6×18×12	17 (1.7)	180 (18)	105 (10.5)	0.32
38× 65	0.87 (87)	46.0 (4600)	17	20	27.5	M 6×18×15	17 (1.7)	190 (19)	110 (11)	0.34
40× 65	0.92 (92)	46.0 (4600)	17	20	27.5	M 6×18×15	17 (1.7)	180 (18)	110 (11)	0.34
42× 75	1.50 (150)	72.0 (7200)	20	24	33.5	M 8×22×12	41 (4.1)	225 (22.5)	125 (12.5)	0.57
45× 75	1.61 (161)	72.0 (7200)	20	24	33.5	M 8×22×12	41 (4.1)	210 (21)	125 (12.5)	0.57
48× 80	1.70 (170)	71.0 (7100)	20	24	33.5	M 8×22×12	41 (4.1)	198 (19.8)	115 (11.5)	0.6
50× 80	1.77 (177)	71.0 (7100)	20	24	33.5	M 8×22×12	41 (4.1)	190 (19)	115 (11.5)	0.6
55× 85	2.27 (227)	83.0 (8300)	20	24	33.5	M 8×22×14	41 (4.1)	200 (20)	130 (13)	0.63
60× 90	2.47 (247)	83.0 (8300)	20	24	33.5	M 8×22×14	41 (4.1)	180 (18)	120 (12)	0.69
65× 95	3.04 (304)	93.0 (9300)	20	24	33.5	M 8×22×16	41 (4.1)	190 (19)	130 (13)	0.73
70×110	4.60 (460)	132 (13200)	24	28	39.5	M10×25×14	70 (7)	210 (21)	130 (13)	1.26
75×115	4.90 (490)	131 (13100)	24	28	39.5	M10×25×14	70 (7)	195 (19.5)	125 (12.5)	1.33
80×120	5.20 (520)	131 (13100)	24	28	39.5	M10×25×14	70 (7)	180 (18)	120 (12)	1.4
85×125	6.30 (630)	148 (14800)	24	28	39.5	M10×25×16	70 (7)	195 (19.5)	130 (13)	1.49
90×130	6.60 (660)	147 (14700)	24	28	39.5	M10×25×16	70 (7)	180 (18)	125 (12.5)	1.53
95×135	7.90 (790)	167 (16700)	24	28	39.5	M10×25×18	70 (7)	195 (19.5)	135 (13.5)	1.62
100×145	9.60 (960)	192 (19200)	26	33	47	M12×30×14	125 (12.5)	195 (19.5)	135 (13.5)	2.01
110×155	10.5 (1050)	191 (19100)	26	33	47	M12×30×14	125 (12.5)	180 (18)	125 (12.5)	2.15
120×165	13.1 (1310)	218 (21800)	26	33	47	M12×30×16	125 (12.5)	185 (18.5)	135 (13.5)	2.35
130×180	17.6 (1760)	272 (27200)	34	38	52	M12×35×20	125 (12.5)	165 (16.5)	115 (11.5)	3.51
140×190	20.9 (2090)	298 (29800)	34	38	52	M12×35×22	125 (12.5)	165 (16.5)	125 (12.5)	3.85
150×200	24.2 (2420)	324 (32400)	34	38	52	M12×35×24	125 (12.5)	170 (17)	125 (12.5)	4.07
160×210	28.0 (2800)	350 (35000)	34	38	52	M12×35×26	125 (12.5)	170 (17)	130 (13)	4.3
170×225	32.8 (3280)	386 (38600)	38	44	60	M14×40×22	190 (19)	160 (16)	120 (12)	5.78
180×235	37.8 (3780)	420 (42000)	38	44	60	M14×40×24	190 (19)	165 (16.5)	125 (12.5)	6.05

※180×235以上の寸法のは、お問合せください。



形番 (軸径×外径) d × D (mm)	ボス孔の 面圧 PN N/mm ² (kgf/mm ²)	ボスの必要最小外径 DN (mm)																			
		材料の降伏応力 $\sigma_{0.2}$ N/mm ² (kgf/mm ²)																			
		147 (15)	176 (18)	206 (21)	225 (23)	245 (25)	274 (28)	294 (30)	343 (35)	392 (40)	441 (45)										
		FC250	FC300 SS330 SC360	FC350 SS400 SC410 S10C	SC450 S15C SF440A	FCD400 SS490 SC480 S20C SF490A	S30C SF540A	S35C SF590A	S45C	S55C	FCD450	FCD500	FCD600	FCD700							
		SUS 305		SUS 201·2 SUS 304 SUS 316		SUS 201 SUS 202		SUS 410 SUS 416		SUS 410 SUS 416		SUS 403		SUS 420J1							
		単数 複数	単数 複数	単数 複数	単数 複数	単数 複数	単数 複数	単数 複数	単数 複数	単数 複数	単数 複数	単数 複数	単数 複数	単数 複数	単数 複数	単数 複数	単数 複数	単数 複数	単数 複数	単数 複数	単数 複数
20× 47	90 (9)	69	79	64	72	62	68	60	65	59	64	58	62	57	60	55	58	54	57	53	56
22× 47	90 (9)	69	79	64	72	62	68	60	65	59	64	58	62	57	60	55	58	54	57	53	56
24× 50	95 (9.5)	75	88	70	79	66	73	65	71	63	69	62	66	61	65	59	63	58	61	57	60
25× 50	95 (9.5)	75	88	70	79	66	73	65	71	63	69	62	66	61	65	59	63	58	61	57	60
28× 55	95 (9.5)	82	97	77	87	73	81	71	78	70	76	68	73	67	72	65	69	64	67	63	66
30× 55	95 (9.5)	82	97	77	87	73	81	71	78	70	76	68	73	67	72	65	69	64	67	63	66
32× 60	105 (10.5)	94	113	87	100	82	92	80	88	78	85	75	82	75	80	72	77	71	75	69	73
35× 60	105 (10.5)	94	113	87	100	82	92	80	88	78	85	75	82	75	80	72	77	71	75	69	73
38× 65	110 (11)	105	128	96	111	90	102	88	98	86	94	83	90	82	88	79	84	77	82	76	80
40× 65	110 (11)	105	128	96	111	90	102	88	98	86	94	83	90	82	88	79	84	77	82	76	80
42× 75	125 (12.5)	130	168	117	141	109	126	106	120	103	115	99	109	97	106	94	101	91	97	89	94
45× 75	125 (12.5)	130	168	117	141	109	126	106	120	103	115	99	109	97	106	94	101	91	97	89	94
48× 80	115 (11.5)	132	164	120	141	113	128	109	123	107	118	103	113	102	110	98	105	96	101	94	99
50× 80	115 (11.5)	132	164	120	141	113	128	109	123	107	118	103	113	102	110	98	105	96	101	94	99
55× 85	130 (13)	152	200	136	165	126	147	121	139	118	133	114	126	111	122	107	116	104	111	102	108
60× 90	120 (12)	152	192	138	164	129	148	125	141	121	135	117	129	115	126	111	120	108	115	106	112
65× 95	130 (13)	169	224	151	184	141	164	136	155	132	148	127	141	124	137	120	129	116	124	114	121
70×110	130 (13)	196	259	175	213	163	190	157	179	152	172	147	163	144	158	138	150	134	144	132	140
75×115	125 (12.5)	200	257	180	216	168	193	162	184	157	176	152	167	149	163	143	155	139	149	136	145
80×120	120 (12)	203	256	184	218	172	197	166	188	162	180	157	172	154	168	148	159	144	154	141	149
85×125	130 (13)	223	294	199	242	185	215	178	204	173	195	167	185	164	180	157	170	153	163	149	159
90×130	125 (12.5)	226	291	203	244	189	219	183	208	178	199	171	189	168	184	162	175	158	168	154	163
95×135	135 (13.5)	247	335	220	270	203	239	195	225	189	215	182	203	178	197	171	186	166	178	162	173
100×145	135 (13.5)	266	360	236	290	218	256	210	242	203	231	196	218	192	212	184	200	178	192	174	186
110×155	125 (12.5)	269	347	242	290	226	261	218	247	212	237	204	226	201	220	193	208	188	200	184	195
120×165	135 (13.5)	302	409	268	309	248	272	239	275	231	262	223	248	218	241	209	227	203	218	198	211
130×180	115 (11.5)	296	368	270	317	254	288	246	275	239	265	232	254	228	248	220	236	215	228	210	222
140×190	125 (12.5)	329	425	296	356	276	319	267	303	259	291	250	276	246	269	237	255	230	246	225	239
150×200	125 (12.5)	347	448	312	345	291	336	281	319	273	306	264	291	259	283	249	269	242	259	237	251
160×210	130 (13)	374	494	334	406	311	362	299	342	290	327	280	310	274	302	264	286	256	274	251	266
170×225	120 (12)	380	481	344	408	322	369	311	351	303	338	293	322	288	314	278	299	270	288	265	280
180×235	125 (12.5)	407	526	367	440	347	395	330	375	321	359	310	342	304	333	293	316	285	304	278	295