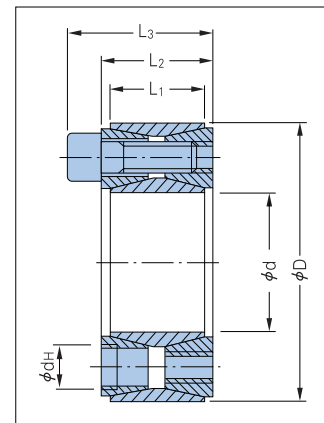


# TAS3020-SS1ステンレス仕様 性能・寸法



形式(例)

TAS3020-30×55-SS1



ステンレス仕様

材質

本体=DIN 1.4571 (SUS316相当)

ボルト=DIN 1.4301 (SUS304相当)

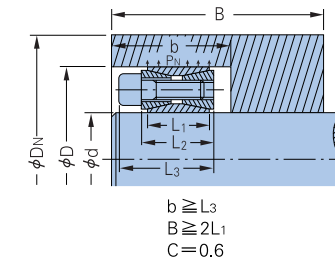
L2、L3=締付前の寸法

軸の公差 h8/h9	ボス孔の公差 H8/H9	表面あらさ 16μm以下 (Rmax 12.5S)
---------------	-----------------	---------------------------------

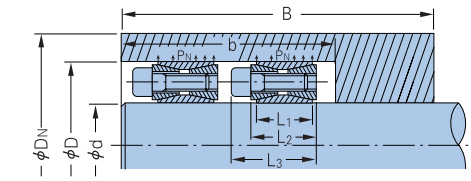
形番 dXD (軸径×外径) (mm)	許容伝達 トルクMt kNm (kgf·m)	軸方向の 伝達力 Pax kN (kgf)	寸法 mm			締付ボルト 呼び径×長さ×本数	締付トルク MA Nm (kgf·m)	面圧 N/mm <sup>2</sup> (kgf/mm <sup>2</sup> )		重量 kg
			L1	L2	L3			Pw (軸)	Pn (ボス)	
20×47	0.11 (11)	11 (1100)	17	20	27.5	M 6×18×8	7 (0.7)	126 (12.6)	54 (5.4)	0.24
22×47	0.12 (12)	11 (1100)	17	20	27.5	M 6×18×8	7 (0.7)	117 (11.7)	55 (5.5)	0.23
24×50	0.15 (15)	12 (1200)	17	20	27.5	M 6×18×9	7 (0.7)	117 (11.7)	56 (5.6)	0.26
25×50	0.15 (15)	12 (1200)	17	20	27.5	M 6×18×9	7 (0.7)	114 (11.4)	57 (5.7)	0.25
28×55	0.19 (19)	13 (1300)	17	20	27.5	M 6×18×9	7 (0.7)	111 (11.1)	57 (5.7)	0.3
30×55	0.20 (20)	13 (1300)	17	20	27.5	M 6×18×9	7 (0.7)	105 (10.5)	57 (5.7)	0.29
32×60	0.25 (25)	16 (1600)	17	20	27.5	M 6×18×12	7 (0.7)	115 (11.5)	61 (6.1)	0.32
35×60	0.28 (28)	16 (1600)	17	20	27.5	M 6×18×12	7 (0.7)	108 (10.8)	63 (6.3)	0.32
38×65	0.35 (35)	18 (1800)	17	20	27.5	M 6×18×15	7 (0.7)	113 (11.3)	66 (6.6)	0.34
40×65	0.37 (37)	19 (1900)	17	20	27.5	M 6×18×15	7 (0.7)	108 (10.8)	67 (6.7)	0.34
42×75	0.60 (60)	28 (2800)	20	24	33.5	M 8×22×12	18 (1.8)	136 (12.2)	76 (7.6)	0.57
45×75	0.65 (65)	28 (2800)	20	24	33.5	M 8×22×12	18 (1.8)	126 (11.4)	76 (7.6)	0.57
48×80	0.70 (70)	28 (2800)	20	24	33.5	M 8×22×12	18 (1.8)	118 (10.7)	71 (7.1)	0.6
50×80	0.70 (70)	28 (2800)	20	24	33.5	M 8×22×12	18 (1.8)	114 (10.3)	71 (7.1)	0.6
55×85	0.91 (91)	33 (3300)	20	24	33.5	M 8×22×14	18 (1.8)	120 (10.9)	78 (7.8)	0.63
60×90	0.99 (99)	33 (3300)	20	24	33.5	M 8×22×14	18 (1.8)	108 (10.8)	72 (7.2)	0.69
65×95	1.12 (112)	34 (3400)	20	24	33.5	M 8×22×16	18 (1.8)	114 (11.4)	78 (7.8)	0.73
70×110	1.84 (184)	52 (5200)	24	28	39.5	M10×25×14	35 (3.5)	126 (12.6)	80 (8.0)	1.26
75×115	1.96 (196)	52 (5200)	24	28	39.5	M10×25×14	35 (3.5)	117 (11.7)	76 (7.6)	1.33
80×120	2.08 (208)	52 (5200)	24	28	39.5	M10×25×14	35 (3.5)	118 (11.8)	79 (7.9)	1.4
85×125	2.52 (252)	59 (5900)	24	28	39.5	M10×25×16	35 (3.5)	117 (11.7)	80 (8.0)	1.49
90×130	2.64 (264)	59 (5900)	24	28	39.5	M10×25×18	35 (3.5)	108 (10.8)	75 (7.5)	1.53
95×135	3.16 (316)	66 (6600)	24	28	39.5	M10×25×18	35 (3.5)	117 (11.7)	82 (8.2)	1.62
100×145	4.60 (460)	92 (9200)	26	33	47	M12×30×14	60 (6)	100 (10.0)	69 (6.9)	2.01
110×155	5.04 (504)	92 (9200)	26	33	47	M12×30×14	60 (6)	91 (9.1)	65 (6.5)	2.15
120×165	6.29 (629)	104.8 (10480)	26	33	47	M12×30×16	60 (6)	95 (9.5)	69 (6.9)	2.35
130×180	8.45 (845)	130.0 (13000)	34	38	52	M12×35×20	60 (6)	95 (9.5)	69 (6.9)	3.51
140×190	10.01 (1001)	143.0 (14300)	34	38	52	M12×35×22	60 (6)	98 (9.8)	72 (7.2)	3.85
150×200	11.59 (1159)	154.6 (15460)	34	38	52	M12×35×24	60 (6)	99 (9.9)	75 (7.5)	4.07
160×210	13.45 (1345)	168.2 (16820)	34	38	52	M12×35×26	60 (6)	101 (10.1)	77 (7.7)	4.3
170×225	16.40 (1640)	193.0 (19300)	38	44	60	M14×40×22	95 (9.5)	93 (9.3)	70 (7)	5.78
180×235	18.88 (1888)	209.8 (20980)	38	44	60	M14×40×24	95 (9.5)	81 (8.1)	62 (6.2)	6.05

※180×235以上の寸法の場合は、お問合せください。

# TAS3020-SS1ステンレス仕様 必要最小ボス径一覧表



b ≥ L3  
B ≥ 2L1  
C = 0.6



B ≥ L3(1+n) n: プッシュ使用個数(2~4)  
C = 0.8

形番 (軸径×外径) d × D (mm)	ボス孔の 面圧 PN N/mm <sup>2</sup> (kgf/mm <sup>2</sup> )	ボスの必要最小外径 DN (mm)															
		材料の降伏応力 σ <sub>0.2</sub> N/mm <sup>2</sup> (kgf/mm <sup>2</sup> )															
		147 (15)	176 (18)	206 (21)	225 (23)	245 (25)	274 (28)	294 (30)	343 (35)	392 (40)	441 (45)						
		FC250	FC300 SS330 SC360	FC350 SS400 SC410 S10C	SC450 S15C SF440A	FCD400 SS490 SC480 S20C SF490A	S30C SF540A	FCD450 S35C SF590A	S45C	S55C	FCD600	FCD700					
			SUS 305	SUS 201-2 SUS 304 SUS 316			SUS 201 SUS 202		SUS 410 SUS 416	SUS 403	SUS 420J1						
		単数 複数	単数 複数	単数 複数	単数 複数	単数 複数	単数 複数	単数 複数	単数 複数	単数 複数	単数 複数	単数 複数	単数 複数	単数 複数	単数 複数	単数 複数	
20×47	54 (5.4)	57 60	55 58	54 56	53 55	53 55	52 54	52 53	51 53	51 52	50 51						
22×47	55 (5.5)	57 60	55 58	54 56	53 55	53 55	52 54	52 53	51 53	51 52	50 51						
24×50	56 (5.6)	61 65	59 62	58 60	57 59	56 59	56 58	55 57	55 56	54 55	54 55						
25×50	57 (5.7)	61 65	59 62	58 60	57 59	56 59	56 58	55 57	55 56	54 55	54 55						
28×55	57 (5.7)	67 72	65 69	64 67	63 66	62 65	61 63	61 63	60 62	60 61	59 60						
30×55	57 (5.7)	67 72	65 69	64 67	63 66	62 65	61 63	61 63	60 62	60 61	59 60						
32×60	61 (6.1)	75 80	72 76	70 74	69 72	68 71	67 70	67 69	66 68	65 67	65 66						
35×60	63 (6.3)	75 80	72 76	70 74	69 72	68 71	67 70	67 69	66 68	65 67	65 66						
38×65	66 (6.6)	82 89	79 84	77 81	76 80	75 78	74 77	73 76	72 74	71 73	70 72						
40×65	67 (6.7)	82 89	79 84	77 81	76 80	75 78	74 77	73 76	72 74	71 73	70 72						
42×75	76 (7.6)	100 111	95 103	92 99	90 96	89 94	87 92	87 91	85 88	84 87	83 85						
45×75	76 (7.6)	100 111	95 103	92 99	90 96	89 94	87 92	87 91	85 88	84 87	83 85						
48×80	71 (7.1)	104 115	100 108	95 103	95 101	94 99	92 97	91 95	90 93	89 91	84 90						
50×80	71 (7.1)	104 115	100 108	95 103	95 101	94 99	92 97	91 95	90 93	89 91	84 90						
55×85	78 (7.8)	114 127	109 118	105 113	103 110	101 108	100 105	99 103	97 101	95 99	94 97						
60×90	72 (7.2)	119 130	113 123	110 117	108 115	106 112	104 110	103 108	101 106	100 103	99 102						
65×95	78 (7.8)	128 143	122 133	118 126	115 123	114 120	111 117	111 116	108 113	106 110	105 108						
70×110	80 (8.0)	150 167	142 155	137 147	134 144	132 141	130 137	128 135	125 131	124 128	122 126						
75×115	76 (7.6)	154 172	147 160	142 152	139 148	137 145	134 142	133 140	130 136	128 133	127 131						
80×120	79 (7.9)	159 176	152 164	147 157	144 153	142 150	139 147	138 145	135 141	133 138	132 136						
85×125	80 (8.0)	171 191	162 177	156 168	153 164	150 160	147 156	146 153	143 149	140 146	139 143						
90×130	75 (7.5)	175 195	166 182	161 173	158 168	155 165	152 161	151 158	148 154	145 151	144 148						
95×135	82 (8.2)	179 211	177 194	170 184	166 179	164 175	160 170	158 167	155 162	152 158	150 156						
100×145	69 (6.9)	193 214	190 199	177 190	174 186	172 182	169 177	167 175	164 170	161 167	160 164						
110×155	65 (6.5)	203 223	194 209	187 200	184 195	182 192	179 187	177 185	174 180	171 177	170 174						
120×165	69 (6.9)	219 243	209 227	202 216	198 211	195 207	192 202	190 199	186 194	184 190	181 187						
130×180	69 (6.9)	239 265	228 248	220 236	216 230	213 226	209 220	207 217	203 211	200 207	198 204						
140×190	72 (7.2)	256 285	243 265	235 252	230 246	227 241	222 234	220 231	215 225	212 217	210 217						
150×200	75 (7.5)	273 306	259 283	249 269	244 262	240 256	236 249	233 245	228 233	224 233	222 225						
160×210	77 (7.7)	288 325	273 300	263 285	258 277	254 271	248 271	246 259	240 254	236 246	233 241						
170×225	70 (7)	300 333	286 311	276 296	271 289	267 283	262 276	259 272	254 265	250 259	247 255						
180×235	62 (6.2)	303 332	290 312	281 299	277 293	273 288	269 281	267 278	262 271	258 267	256 263						